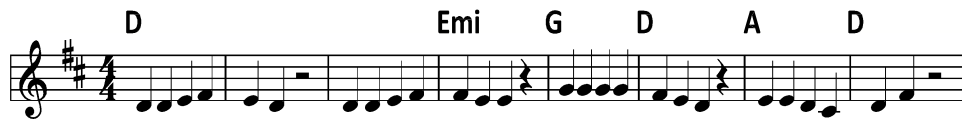
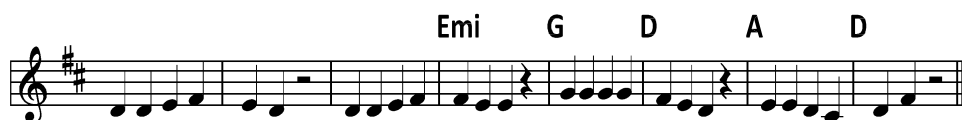


Zimní potlach

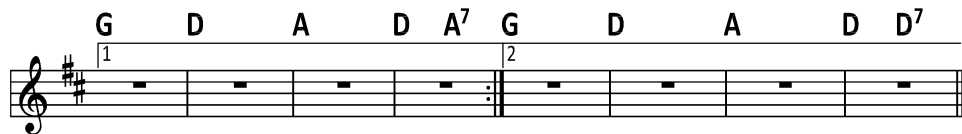
hudba: Tomáš Machalík
text: Tomáš Machalík



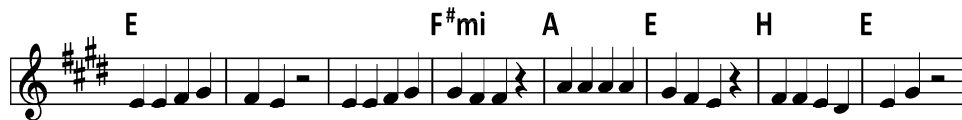
1. Na dnešek mám plány svolat něco jako slet, kamarádům z osady musím poslat zvadlo.



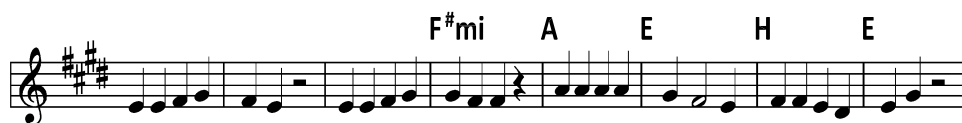
Kolem svaté Anny sešli jsme se naposled, zbyly jenom dohady, proč to všechno zvadlo.



R: Ve spacáku v noci mívám občas pocit, že to teplo z mumie lepší než tři ru-my je.



5. Naperte si nácky, až se potlach rozjede, však jsme trampí velicí, je nám jako v ráji.



Vypálím vám placky v mechanice Dé-Vé-Dé. Rychlovarní ko-tlí-ci – tak nás všude znají,



Rychlovarní ko-tlí-ci – tak nás všude znají.

Na dnešek mám plány svolat něco jako slet
Kamarádům z osady musím poslat zvadlo
Kolem svaté Anny sešli jsme se naposled
Zbyly jenom dohady, proč to všechno zvadlo

V lese je to prima, neboť naše spacáky
Pocházejí z USA z mariňáckých zásob
Skvěle se v nich dřímá nejen venku – proč taky
V zimě chodit do lesa, to je vážně maso

R: Ve spacáku v noci mívám občas pocit
Že to teplo z mumie lepší než tři rumy je

Pozvu je k nám domů – překvapení pro naše
Sedneme si u krbu k výročnímu ohni
Na balkóně k tomu uvaříme gulášek
Pepr a sůl a cukr – bum, už to hoši klohní

O hudební vložku postarám se bez obav
Kdepak živě, postaru: zvukem pět plus jedna
Lízneme si trošku, hned jsou všichni z toho paf
Whisky jako kytaru, místo basy bedna

R: Když ti zas a znova docházejí slova
Skleróza už děsí tě, stáhni texty ze sítě

Naperte si nácky, až se potlach rozjede
Však jsme trampí velicí, je nám jako v ráji
Vypálím vám placky v mechanice DVD
Rychlovarní kotlíci – tak nás všude znají
Rychlovarní kotlíci – tak nás všude znají