

# Výhybkář

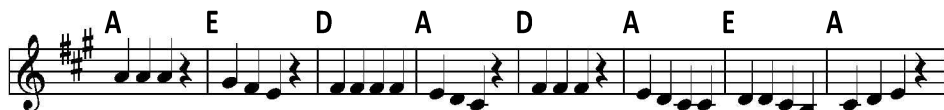
hudba: Aleš Rogalewicz  
text: Aleš Rogalewicz, Tomáš Machalík



1. Temným lesem poblíž hranic koleje se klikatí, vosamělej drážní domek stojí tady u trati.



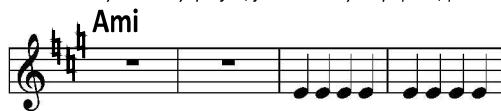
Před pár lety bydlíval v něm spokojeně docela se svým věrným jezevčíkem výhybkář Kysela.



R: Vyjít ven před budku, skutálet se ze schůdku, lampu vzít ze sklípku a jít přehodit výhybku.



Rychlík tady profrčí, jak někdo by ho popudil, pes Alan v boudě zavrčí, že zas ho ten vlak probudil.



3. Jednou večer oslavoval...

Temným lesem poblíž hranic koleje se klikatí  
Vosamělej drážní domek stojí tady u trati  
Před pár lety bydlíval v něm spokojeně docela  
Se svým věrným jezevčíkem výhybkář Kysela

Každý večer natahoval budík, co měl vod války  
Ve tři ráno se tam totiž křižovaly lokálky  
Kysela se namáhavě vypořádával z postele  
Výhybku jim přehazoval denně kromě neděle

R: Vyjít ven před budku  
Skutálet se ze schůdku  
Lampu vzít ze sklípku  
A jít přehodit výhybku  
Rychlík tady profrčí  
Jak někdo by ho popudil  
Pes Alan v boudě zavrčí  
Že zas ho ten vlak probudil

Jednou večer oslavoval Kysela den železnic  
Přehnal to a usnul v křesle, nevzbudí ho vůbec nic  
Marně budík zvoní, zvoní, ať se vekslář nevláká  
Jeden z vlaků vykolejil, Kysela má padáka

R: Vyjít ven před budku  
Skutálet se ze schůdku  
Lampu vzít ze sklípku  
A jít přehodit výhybku  
Rychlík tady profrčí  
Jak někdo by ho popudil  
Pes Alan v boudě zavrčí  
Že zas ho ten vlak probudil

Když Kyselu vodsoudili a pak šoupli za mříže  
Vznikly drahám nečekaný personální potíže  
Nejsou noví výhybkáři, rukama se nedělá  
Tak tu funkci vykonává vořech Alan Kysela

R: Vyjít ven před boudu  
Jak to slíbil u soudu  
Lampu vzít ze sklípku  
A jít přehodit výhybku  
Rychlík tady profrčí  
Jak někdo by ho rozzlobil  
Pes Alan vztekle zavrčí:  
„To jsem si teda nadrobil!“