

Nádraží

hudba: Tomáš Machalík

text: Tomáš Machalík



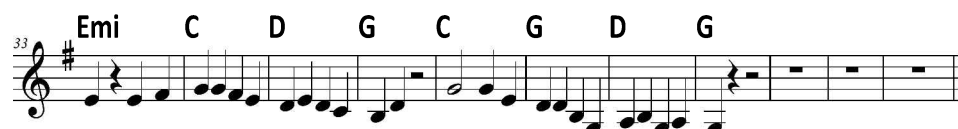
1. Přítel mi píše, jak se mu samotnému hrává, že dvojhlas nezazpívá sám.



Písně zní tiše už tolik dní jen v našich hlavách, minulost patří ději - nám.



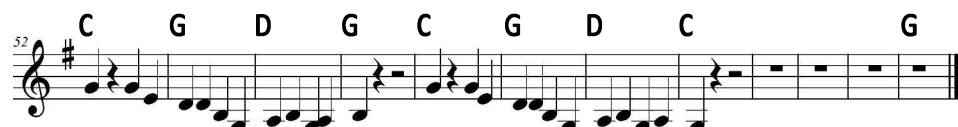
R: Na pražcích kytary jak koleje jsou struny, čas po nich odráží a spouští vagó - ny,



kam míří prastarý vlak přání nerozumných, k prázdnému nádraží – je konec sezóny.



2. R: ...k prázdnému nádraží – je konec sezóny.



3. R: ...směr nová nádraží a další sezó - ny, směr nová nádraží a další sezó - ny.

Přítel mi píše, jak se mu samotnému hrává
Že dvojhlas nezazpívá sám
Písně zní tiše už tolik dní jen v našich hlavách
Minulost patří dějinám

R: Na pražcích kytary jak koleje jsou struny
Čas po nich odráží a spouští vagóny
Kam míří prastarý vlak přání nerozumných
K prázdnému nádraží – je konec sezóny

Neplatí řády, táhneme pěšky podél tratí
Poznávat, hledat, nacházet
Byli jsme tady a víme, kam se chceme vrátit
Až jednou vydáme se zpět

R: Na pražcích kytary jak koleje jsou struny
Čas po nich odráží a spouští vagóny
Kam míří prastarý vlak přání nerozumných
K prázdnému nádraží – je konec sezóny

Po dlouhé době slunce nás přivítalo duhou
Kterou jsme léta hledali
Koleje k sobě zas našly cestu jedna s druhou
Společně míří do dále

R: Na pražcích kytary jak koleje jsou struny
Čas po nich odráží a spouští vagóny
Zas vyjel prastarý vlak přání nerozumných
Směr nová nádraží a další sezóny
Směr nová nádraží a další sezóny