

Medvěd

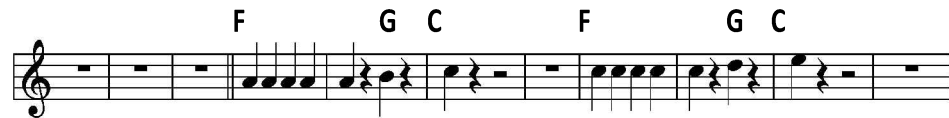
hudba: Aleš Rogalewicz
text: Aleš Rogalewicz, Tomáš Machalík, Petr Ovsenák



1. Mezi státní noční vlak jede z druhý koleje, na peróně vidím, že nás stejnejch hodně je.



S baňohama na zádech nedočkavě čekáme na lehátko, než se zítra do hor vydá - me.



R: Otláčený ra - me - na, propocení ko - ši - le,



kůže sluncem spá - le - ná, stoupám vzhůru zbě - si - le.

Mezi státní noční vlak
Jede z druhý koleje
Na peróně vidím, že nás
Stejnejch hodně je
S baňohama na zádech
Nedočkavě čekáme
Na lehátko než se zítra
Do hor vydáme

R: Otláčený ramena
Propocení košile
Kůže sluncem spálená
Stoupám vzhůru zběsile

Přes den chodím po horách
V noci ale nejde spát
Za hlavou mi bručí medvěd
Jako agregát
Hrabe se mi v baňohu
Asi má chuť na salám
Jak ho žere, strašně mlaská
V kýblu nervy mám

R: Nabroušená sekyra
Expanzivní střelivo
V duchu plány probírám
Jak se utkat naživo

Co se potom událo
Doteď nějak nechápu
Z medvěda byl zčistajasna
Správce TANAPu
Nezbylo mi na jídlo
Tak ho sháním, kde se dá
V noci šmejdím kolem stanů
Dělám medvěda
V noci šmejdím kolem stanů
Dělám medvěda